

ŠROUBY DO PLECHU

NORGIPS®

Fosfátované šrouby do plechu pro uchycení sádkartonových desek k ocelovým profilům



POPIS VÝROBKU

Mechanické upevňovací prvky pro uchycení sádkartonových desek k ocelovým profilům z plechu tloušťky 0,5 a 0,6 mm. Fosfátované šrouby do plechu.

POUŽITÍ

Pro použití ve vnitřním prostředí budov jako upevňovací prvky sádkartonových desek ke konstrukcím systémů suché výstavby z ocelových profilů. Mají uplatnění v systémech příček, stěnových obložení, předsazených stěn, zavěšených podhledů, stropních obložení, obkladů podkroví a jiných konstrukcí. Délka použitých šroubů by měla být minimálně o 10 mm větší než tloušťka opláštění.

TECHNICKÉ PARAMETRY

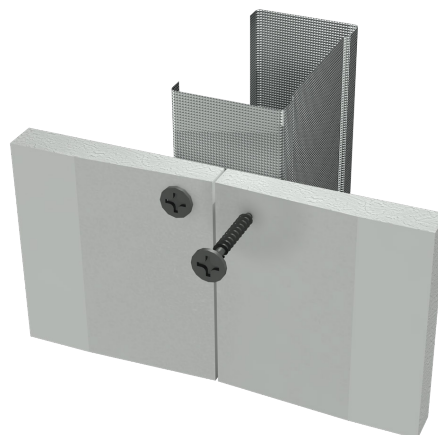
Odolnost proti korozi	Třída 24
Druh antikorozní ochrany	Fosfátování
Typ šroubu	TMN
Reakce na oheň	A1
Výtažná síla [N]	≤450
Pevnost v ohybu	Vyhovuje
Harmonizovaná norma	EN 14566+A1:2012



Deska + Profil + Hmota + **Příslušenství** = Řešení NORGIPS

ZALETY

- **Systemovost.** Vyzkoušený v systémech suché výstavby NORGIPS.
- **Ochrana proti korozi.** Fosfátované šrouby do plechu.
- **Požární bezpečnost.** Ověřené v protipožárních systémech s deklarovanou požární odolností.
- **Označení profilů.** Popisky na profilech usnadňují identifikaci výrobku.

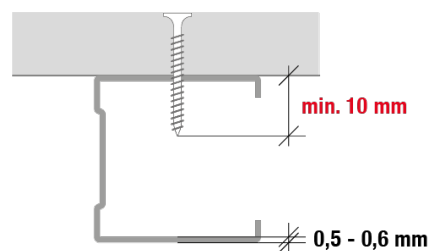


ROZMĚRY A BALENÍ

Rozměry [mm]	Druh balení	Počet v balení	Počet v obalové jednotce
		(ks)	[ks]
3,5 x 25	Plastová krabice	1000	10000
3,5 x 25	Karton	1000	12000
3,5 x 35	Plastová krabice	1000	10000
3,5 x 35	Karton	1000	12000
3,5 x 45	Plastová krabice	500	5000
3,5 x 55	Plastová krabice	500	5000

POKYNY

Šrouby do plechu skladujte ve vnitřním prostředí. Výrobek nesmí být vystaven přímým povětrnostním vlivům. Používejte v souladu s doporučeními výrobce a projektovou dokumentací. Jiné použití konzultujte s projektantem.



DODATEČNÉ INFORMACE

Norma: PN-EN 14566+A1:2012 „Mechanické upevňovací prostředky pro konstrukce ze sádkartonových desek. Definice, požadavky a zkušební metody“

Prohlášení o vlastnostech jsou dostupná na stránkách www.norgips.cz

NORGIPS sp. z o.o.

ul. Raclawicka 93, 02-634 Varšava, PL
tel. +48 22 36 96 330

www.norgips.cz

Údaje obsažené v tomto letáku jsou pouze informativní. Jedná se o obecné pokyny, které jsou založeny na našich znalostech a zkušenostech a nevztahují se na konkrétní aplikace. S ohledem na neustálé zlepšování a vývoj výrobků, které naše společnost nabízí,

si vyhrazujeme právo měnit parametry bez předchozího oznámení. Zde uvedené údaje nemohou být důvodem k uplatnění jakýchkoli nároků. S případnými dotazy se prosím obraťte na technické oddělení Norgips / zástupce Norgips.