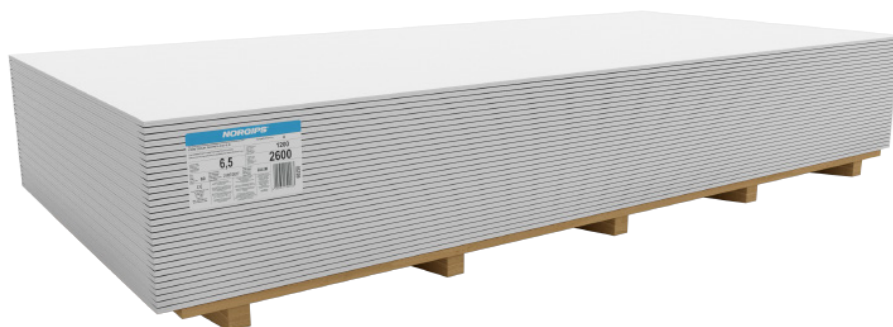


NORGIPS S GKB NORFLEX 6,5 mm typ A

NORGIPS®

Ohebná sádrokartonová deska



POPIS VÝROBKU

Sádrokartonová deskámá obloženou kartonem delší zploštělou hranou a rovně řezanou krátkou hranu. Jádru desky je zpevněno řezaným skelným vláknem.

Barva – ivory karton s modrým popisem.

POUŽITÍ

Skvěle se uplatňuje v přestavbách jako suchá omítka. Doporučuje se pro příčky a zavěšené podhledy s obloukovým průběhem povrchu. Minimální poloměr zakřivení nesmí být menší než 100 cm. Maximální aplikační teplota je 50°C.

PARAMETRY TECHNICKÉ

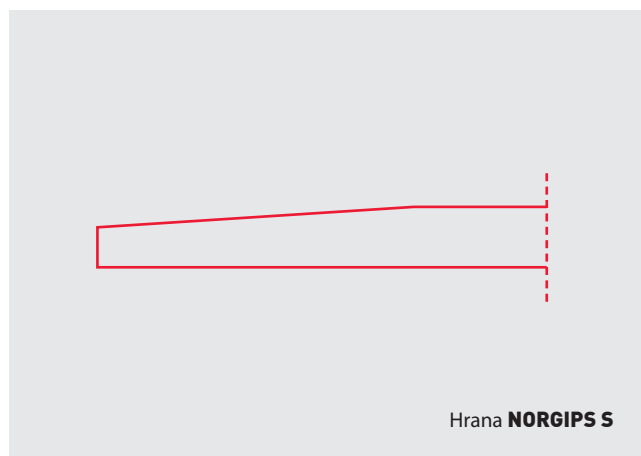
Druh hrany	NORGIPS S
Reakce na oheň	A2-s1, d0
Pevnost v ohybu [N]:	
Podélný směr	≥280
Příčný směr	≥110
Součinitel difuzního odporu [μ]	10
Tepelný odpor [λ]	0,25 W/(m*K)



Deska + Profil + Tmel + Doplnky = Řešení NORGIPS

PŘEDNOSTI

- **Elasticita.** Deska určená pro ohýbaní na sucho.
- **Nízká hmotnost.** Nenáročná přeprava při montáži.
- **Hrana S.** Zploštění podélné hrany zjednodušuje vytvoření spoje desek. Díky inovativního profilování hrany a použití systémových tmelů Norgips a bandáží vytvoříme spojení s maximální pevností.



ROZMĚRY A BALENÍ

Tloušťka (mm)	Šířka (mm)	Délka (mm)	Množství na paletě		Hmotnost [kg/m ²]	
			(ks.)	(m ²)	1 m ²	Paleta
6,5	1200	2600	60	187,20	5,1	955
6,5	1200	2600	30	93,60	5,1	477

POKYNY

SDK NORGIPS je nutno používat dle pokynů systému NORGIPS.

Skladování: desky se skladují na rovném podkladu, ideálně na paletě. Je nutné je chránit před zvlhnutím.

Přeprava na stavbě: SDK nosíme řezanou hranou kolmo k zemi.

DOPLŇKOVÉ INFORMACE

Norma ČSN-EN 520+A1:2012 "Sádkartonové desky - Definice, požadavky a zkušební metody".

Prohlášení o vlastnostech: ke stažení na www.norgips.cz

NORGIPS sp. z o.o.

ul. Raclawicka 93, 02-634 Varšava, PL
tel. +48 22 36 96 330

www.norgips.cz

Údaje sdělené v této kartě jsou výlučně popisem výrobku. Jsou to obecné informace na základě našich znalostí a zkušeností a nevymezují konkrétní použití. Neustále vylepšujeme a rozvíjíme nabízené výrobky a proto si vyhrazujeme právo změny parametru

bez předchozí informace. Zde uvedené údaje nejsou podkladem pro jakékoliv spory. V případě nejasností a otázek žádáme o kontakt s technickým oddělením Norgips nebo obchodním zástupcem Norgips.